

¿Qué es un VIN y dónde lo encuentro?

El VIN (número de identificación del vehículo) se encuentra en el tablero de mandos del lado del conductor en la intersección del parabrisas y el capó (véase la ilustración de la vista frontal) o en el borde de la puerta del lado del conductor (véase la ilustración de la vista superior).

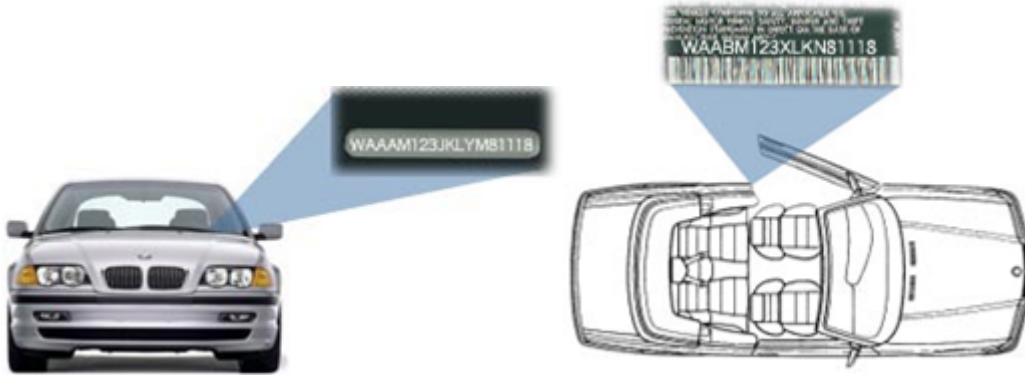


Ilustración: Vista frontal

Ilustración: Vista superior